

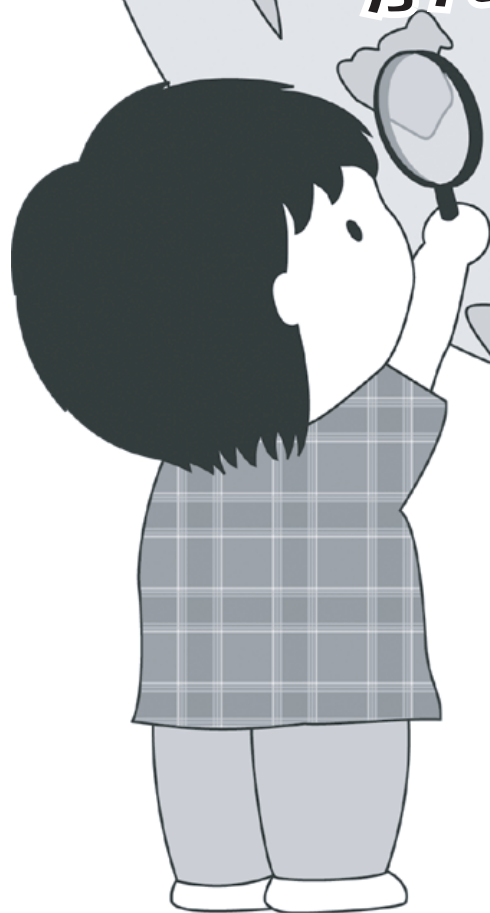
入場  
無料

山梨県環境科学研究所

研究室公開2011

# 環境研まつり

かんきょうけん



8月7日 日

11:00 ~ 17:00  
(最終入場は16:30)

# 企画展示 ホール

## 水の不思議 その性質とはたらき

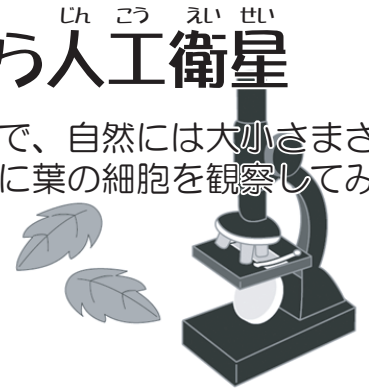
私たちの身近な存在であり、なくてはならない「水」。その由来による性質の違いを生き物の身体を冷やすはたらきや、利き水、サーモグラフィー、模型を使った実験から体験し、学んでみよう。



- 💧 水の旅 雨水はどこに行くの？
- 💧 おいしい水って どんな味？
- 💧 すずしくするには？ 汗と緑のカーテンのナゾ

## 様々なスケールで見る自然 顕微鏡から人工衛星

顕微鏡で見える細胞から衛星で見える広い地域の様相まで、自然には大小さまざまな世界があります。衛星から見た山梨の様子や、実際に葉の細胞を観察してみませんか。



- 🌐 宇宙から見える自然
- 🌱 ミクロの世界 顕微鏡で見た植物

## 世界の夏&森の香りを体験しよう

日本の夏は蒸し暑いですが、世界にはカラッとしたり暑い夏や涼しい夏もあります。人工気象室で世界の夏を体験しましょう。また、近頃話題の森林セラピー。森は心と体を癒してくれます。森の樹木の香りを集めました。是非、お試しください。

## 研究棟 展示



## 動物の形と生活にせまる

動物の生活の様子を写した動画や写真、動物の体を形作る本物の骨の標本の数々、動物を探るための道具の数々（テレメーターや自動撮影装置等）、サルを追いかけるためのモンキードック（実物）など、様々な展示を通して北麓の動物の形と生活に迫ります。

## まだまだあるよ かくれた資源

身近にあるけれどもいままで使われていなかったものを、新しい使い方を見つけることで資源として使うことができるようになります。生物や化学の力を使った方法で新しいものに生まれ変わるリサイクルを見てみましょう。



## くらしと環境 -「生活の中の自然」と「自然の中の生活」-

地域住民のライフスタイルが変わるのに伴って、身近な自然との関わり方も変化してきています。これまでどのように変わったのか、これからの新しい関わり方について考えてみましょう。



夏の一日を研究所ですごしてみませんか？



# Y.I.E.S

Yamanashi Institute of Environmental Sciences

